

Balade découverte de la station à pied

CIRCUIT DES LAVOIRS ET DES FONTAINES



- 1 FONTAINE SAINT-QUAY
- 2 FONTAINE DE DÉVOTION SAINTE-ANNE
- 3 LAVOIR DE PORCURO
- 4 PARC DES DRUIDES
- 5 CHAPELLE NOTRE-DAME-DE-LA-GARDE
- 6 MOULIN SAINT-MICHEL
- 7 LAVOIR DE LA BERZÉOUÉ
- 8 LAVOIR DE MERLE
- 9 LAVOIR ET FONTAINE DE LA BARRIQUE

à voir aussi :

- 1 LAVOIR ET FONTAINE DE LA BARRIQUE

Pour découvrir de nouveaux circuits :



5.2 km



1h45

Dénivelé cumulé :



150m



Facile

CIRCUIT DES LAVOIRS ET DES FONTAINES

 5,2 km  1h45  Facile

1 LA FONTAINE SAINT-QUAY

Un petit édifice en granit de forme pyramidale abrite la fontaine Saint-Quay. Depuis toujours, l'eau de cette source est considérée comme miraculeuse et possédant une vertu spéciale pour la guérison des blessures. Vous pouvez découvrir la légende de Sant Ké gravée sur l'édifice. Aujourd'hui la fontaine n'a plus d'eau en raison de l'urbanisation.



2 LA FONTAINE DE DÉVOTION SAINTE-ANNE

Située à proximité de la grève de Fonteny, dans le quartier de Kertugal, la fontaine de dévotion Sainte-Anne date du 19e siècle et a été restaurée vers 1960. Elle est construite en moellons de grès et de granite.

3 LE LAVOIR DE PORCURO

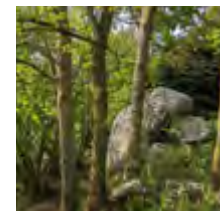
Ce lavoir du 19e siècle est accessible par un petit sentier donnant sur la rue des Dolmens.

Les lavoirs étaient utilisés par les lavandières. Un travail éprouvant organisé en plusieurs étapes : savonner le linge, revenir à la maison pour le faire bouillir sur le feu, retourner au lavoir afin de le rincer et de le battre. Le linge était transporté sur des brouettes portées à bout de bras.



4 LE PARC DES DRUIDES

Le parc des Druides nous plonge dans un décor de légendes. Aucune étude n'a malheureusement pu confirmer qu'il s'agit d'un site mégalithique, on parle plutôt d'un chaos granitique.



5 LA CHAPELLE NOTRE-DAME-DE-LA-GARDE

Construite en 1828 grâce à la générosité de quelques particuliers, sa forme de rotonde en fait l'originalité. Au retour de la grande pêche, les marins et leurs familles venaient s'y acquitter de leurs vœux. Sa toiture ne compte pas moins de 14 000 ardoises !

6 LE MOULIN SAINT-MICHEL

Construit en 1830, ce moulin à vent fonctionna jusqu'en 1900 et fut converti en résidence de villégiature par une famille parisienne. Abandonné à son triste sort, la ville le rachète en 1971. La restauration du bâtiment et de son mécanisme prit fin en 2009.

Opérationnel, il ouvre ses portes ponctuellement avec animation des ailes et moutures les jeudis de l'été, à la fête des moulins en juin, aux journées du patrimoine et à la Saint-Michel en septembre.



7 LE LAVOIR DE LA BERZÉOUÉ

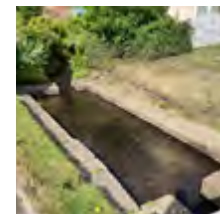
Le lavoir est installé sur un petit cours d'eau appelé La Berzéoué. Il se situe sur la rue de la Garenne, à l'entrée d'une belle coulée verte communale. Sur la Berzéoué, en aval, on pouvait retrouver deux autres lavoirs, avant que celle-ci ne s'enfonce dans le Parc de la Duchesse Anne et termine sa course à la mer au large de la plage du casino. L'un a été recouvert et le ru busé, l'autre est encore visible : le lavoir de Merle.



8 LE LAVOIR DE MERLE

Le lavoir de Merle date du 19e siècle comme les autres lavoirs de la commune.

Ce circuit peut être prolongé par la découverte du lavoir de la barrique pour un parcours de 8 km.



à voir aussi : 9 LE LAVOIR ET LA FONTAINE DE LA BARRIQUE



Le lavoir se trouve en contrebas de l'avenue Paul de Foucaud, à l'entrée du chemin de la Source. Les femmes du quartier venaient y laver leur linge, ainsi que celles du port qui devaient affronter la côte de la rue de la Fontaine avec leurs brouettes pleines de linge. Autrefois un toit permettait aux lavandières d'être protégées de la pluie (ou du soleil).

Cette fontaine servait également à l'approvisionnement en eau des riverains.