

OH ! IL PLEUT... QU'ALLONS NOUS FAIRE ?

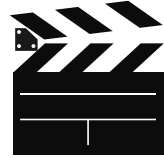
*à Saint-Quay-Portrieux  
et ses alentours*

AVRIL À OCTOBRE

# À Saint-Quay-Portrieux :

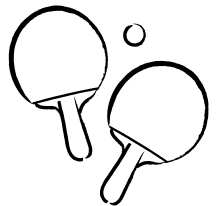
## Culture

- **Cinéma Arletty** : programmation sur [cinearletty.com](http://cinearletty.com)
- **Galleries d'Art** : Le Kastell : 22 rue Jeanne d'Arc  
Galerie Clin d'Œil : 8 rue Jeanne d'Arc  
Les Néréides galerie d'art : 5 rue Clemenceau
- **Moulin Saint-Michel** : ouvert tous les jeudis en été. 14h - 18h
- **Chapelle Notre-Dame de la Garde** : ouvert les mardis et jeudis en été.  
16h30 - 18h30
- **Chapelle Sainte Anne** : pendant les vacances, horaires d'ouvertures à l'Office de tourisme.
- **Bibliothèque pour tous** : le mercredi après midi de 15h30 à 17h30, le vendredi et samedi matin de 10h à 12h - 19 rue Jeanne d'Arc



## Sport

- **Atelier Zumba** : les mercredis du 1er juillet au 31 août au Centre de Congrès, gratuit. Deux séances 10h30 - 11h15 et 18h - 18h45
- **Tennis de table** : au gymnase de l'espérance tous les mercredis et vendredis pendant les petites vacances scolaires, de 17h00 à 20h00 . Ouvert à tous et gratuit - 06 76 87 92 65
- **Initiation au tir à l'arc** : les jeudis pendant les petites et les grandes vacances scolaires, de 17h00 à 19h00. 5€, à partir de 10 ans - 06 87 81 51 01
- **L'Orange Bleue** : Salle de sport, ZA de Kertugal. [www.lorangebleue.fr](http://www.lorangebleue.fr)
- **Badminton** : au gymnase de l'espérance les mardis et jeudis à partir de 20h30 - Ouvert à tous et gratuit - [saintkebad@gmail.com](mailto:saintkebad@gmail.com)





## Animation

- **Place aux mômes** : spectacle pour enfant pendant les petites vacances scolaires, au Centre des Congrès, entrée libre dans la limite des places disponibles.

Infos : Office de tourisme - 02 96 70 40 64



## Loisirs

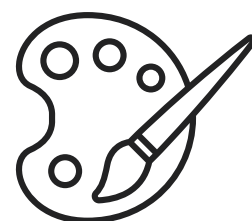
- **Kasino** : tous les jours de 10h à 3h du matin, jusque 4h le samedi (interdit aux moins de 18 ans)



## Ateliers créatifs

- **Kréa'quarelle** : Initiation et perfectionnement à l'aquarelle les mercredis matin de 9h30 à 12h30 pendant les vacances. A partir de 12 ans, 30 € par personne avec Anna Kropiowska à la galerie Clin d'Œil  
Infos et réservation : Office de tourisme - 02 96 70 40 64

- **Kréa'toutig** : Fabrication de petits objets en matières recyclées avec Anna Kropiowska à la galerie Clin d'Œil, les mercredis pour les enfants de 5 à 15 ans. De 15h30 à 18h. 30 € par personne, goûter offert!  
Infos et réservation : Office de tourisme - 02 96 70 40 64



- **Cyanotype**: Procédé photographique ancien, par le biais duquel on obtient un tirage bleu cyan. Atelier le samedi matin de 10h à 11h30 pendant les vacances scolaires - 20€

Infos et réservation : Office de tourisme - 02 96 70 40 64

# Aux alentours :

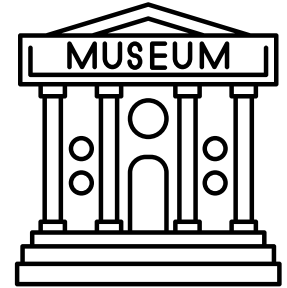
## Découverte

- **Le petit écho de la mode** : expositions et spectacles, Châtelaudren, à 20 min
- **Centre d'art Gwinzegal** : Expositions à l'ancienne prison de Guingamp, à 30min
- **Maison Saint-Yves** : médiathèque, chapelle - Saint brieuc, à 30 min
- **La briqueterie** : ouverture en février jusque début novembre, Languieux, à 35 minutes
- **Haras National de Lamballe** : visite du haras du lundi au samedi à Lamballe , à 40 min
- **Château de Quintin** : visites et enquêtes policières, Quintin, à 40 min
- **Château de la Roche-Jagu** : Ploëzal, à 45 min
- **Maison de la Baie** : expositions, musée à Hillion, à 45 min
- **Planétarium** : Pleumeur-Bodou, à 1h10
- **Cité des Télécoms** : Pleumeur-Bodou, à 1h10
- **Fond Hélène et Edouard Leclerc** : centre d'art accueillant des expositions tout au long de l'année, Landerneau, à 1h15



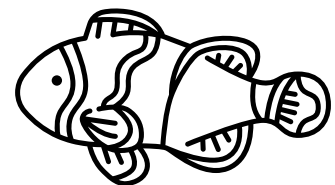
## Musées

- **Musée Art et Traditions Populaires** : Binic, à **10 min**
- **Musée d'Art et d'Histoire** : Saint Briec, à **30 min**
- **Musée de La Mer** : Paimpol, à **30 min**
- **Milmarin** : Musée, expositions, animations, Ploubazlanec, à **40 min**
- **Musée Mathurin Méheut** : Lamballe, à **40 min**
- **Musée de la résistance en Argoat** : Saint-Conann, à **45 min**
- **Musée du Loup** : Le Cloître St-Thégonnec, à **1h15**
- **Musée du rail** : Dinan, à **1h**
- **Musée de la guerre 39-45** : ouvert pendant les vacances scolaires, Dinan, à **1h**



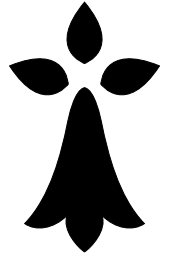
## Découverte des animaux

- **Terrarium de Kerdanet** : Plouagat, à **25 min**
- **Aquarium des curieux de nature** : Belle-Isle en Terre, à **45 min**
- **Aquarium de Trégastel** : Trégastel, à **1h10**
- **Aquarium "Océanopolis"** : Brest, à **1h45**
- **Grand Aquarium de Saint-Malo** : Saint-Malo, à **1h30**



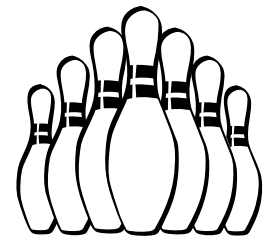
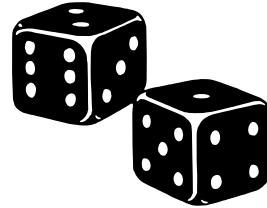
## Visites d'entreprises

- **Brasserie Uncle** : 06 83 03 17 77 - Etables-sur-Mer, à **3 min**
- **Savonnerie d'Armor** : visites tous les mercredis et les samedi de 14h à 15h et de 16h à 17h.  
*www.savonnerie-d-armor.fr* - Lanvollon, à **10 min**
- **Algues Armorique** : balades découverte et ateliers culinaires. 06 85 98 64 89 - Pléguien, à **16 min**
- **Ma Kibell** : visites gratuites sur inscription du lundi au vendredi  
*makibell.com* - Trémuson, à **20 min**
- **La Fonderie** : concept store savonnerie et atelier de fabrication, du lundi au samedi de 10h à 13h et de 14h à 19h.  
02 96 63 14 37 - Port Du Légué, Saint Brieuc, à **25 min**
- **Brosserie Léonard** : pinceaux haut de gamme, sur réservation uniquement avec l'Office de Tourisme de la baie de Saint-Brieuc - 02 96 33 32 50, à **25 min**
- **Biscuiterie Brieuc** : visites sur réservation *www.brieuc.bzh* - Yffiniac, à **30 min**
- **Cidrerie de la Baie** : visites tous les jours à 16h en été sauf le dimanche et jours fériés. 02 96 93 89 82 - Planguenoual, à **40 min**
- **Distillerie Warenghem** : *distillerie-warenghem.bzh* - Lannion, à **1 h**



## Loisirs

- **Piscine Goëlys** : Binic, à **10 min**
- **Le Kouiz** : pour buzzer comme à la TV, dans l'ambiance et le décor d'un plateau de jeu télévisé - Plérin, à **20 min**
- **Kart'indoor** : Karting, Baby foot, Billard - Plérin, à **20 min**
- **Escape Game** : "Arche du Temps"  
Saint-Brieuc , à **30 min**
- **Jumpi** : aire de jeux couverte pour enfants de 0 à 12 ans - Trégueux, à **30 min**
- **Bowling** : "Le Strike" avec billards et autres jeux,  
Trégueux à **30 min**
- **Patinoire** : Langueux, à **30 min**
- **Laser game** : Trégueux, à **30 min**





TOUTES LES INFOS SUR [www.saintquayportrieux.com](http://www.saintquayportrieux.com)

Office de tourisme de Saint-Quay-Portrieux  
17 bis rue Jeanne d'Arc ■ 22410 Saint-Quay-Portrieux  
**+33 (0)2 96 70 40 64**  
[tourisme@saintquayportrieux.com](mailto:tourisme@saintquayportrieux.com)



BIENVENUE SAINT-QUAY-PORTRIEUX



BIENVENUE\_SAINTE\_QUAY\_PORTRIEUX



@SAINT\_QUAY\_PORTRIEUX

