

DOSSIER DE PRESSE / 2020
#PARTEZENFRANCE #VOYAGESURLELITTORALBRETON

Retour aux essentiels

Vers une nouvelle façon
de vivre le littoral breton !

WWW.SENSATION-BRETAGNE.COM

Le littoral breton



Stations Sensation Bretagne

Sensation Bretagne vous fait voyager sur le littoral breton, retrouvez les 25 stations balnéaires : Cancale, Dinard, Saint-Cast-le Guildo, Erquy, Pléneuf-Val-André, Binic-Etables-sur-Mer, Saint-Quay-Portrieux, Perros-Guirec, Trébeurden, Locquirec, Plougasnou, Carantec, Roscoff, Plouescat, Plouguerneau, Landéda-L'Aber Wrac'h, Camaret-sur-Mer, Crozon-Morgat, Le Guilvinec, Fouesnant-les Glénan, Nevez-Port-Manec'h, Carnac, Arzon-Port du Croesty-Port Navalo, Damgan, Pénestin



www.sensation-bretagne.com

5 autres façons de se reconnecter au littoral breton

Après cette longue période de doute, de confinement nécessaire, il est temps de retrouver l'esprit du voyage... Et de le penser autrement ! Nous allons prendre des chemins de traverse, privilégier l'expérience, préférer le temps long, celui nécessaire pour aller à la rencontre de l'autre et pour s'imprégner de l'esprit des lieux. La Bretagne ne « se fait » pas mais elle « se vit » ! Les gens d'ici veillent avec passion et discrétion sur cette terre d'exception et vous proposent de l'explorer avec précaution. Il est l'heure de dormir dans des lieux inspirants, de tutoyer les hauteurs des falaises, de devenir ces flâneurs éveillés qui s'émerveillent sans réserve, de se relaxer au grand air iodé... Les bretons aussi sont conviés à voyager sur leur vaste territoire en quête de nouvelles histoires, d'émotions insoupçonnées.

Cap à l'ouest, tournez-vous vers l'océan pour écouter la musique des vagues qui déferlent sur les galets et qui impriment un rythme apaisant, si nécessaire, à notre moral. Sur le littoral, venez trouver le goût du voyage responsable tout en entretenant les beaux élans de solidarité des derniers mois lors de vos prochaines vacances... Donnez de votre temps en participant à des opérations « plages propres », en replantant des légumes anciens, en testant le woofing, en dormant dans des *tiny house* ou encore en soutenant la LPO qui sauve les oiseaux mazoutés... Grâce à ce retour aux essentiels et à une reconnexion aux autres, la nature bretonne reste au cœur de cette aventure où chacun se fait ambassadeur ! Ensemble faisons revivre autrement l'esprit du littoral breton.

AGENCE AIRPUR
Pascal Margueron • pmargueron@agence-airpur.fr
T. + 33 (0)3 81 57 13 29 • M. +33 (0)6 81 55 96 68

RECONNEXION #1

Nouer de nouveaux liens avec la nature



Randonnée aux Caps Fréhel et d'Erquy, grand site naturel et remarquable

Du cap d'Erquy et son joyeux ballet de bateaux dans le port jusqu'au cap Fréhel et ses falaises hautes de 70 mètres, partez à la découverte d'un espace naturel époustouflant. Classé Natura 2 000 et Grand Site De France depuis 2019, le Grand Site Cap d'Erquy - Cap Fréhel déroule à vos pieds 600 hectares de landes entre falaises de grès rose et mer émeraude. Des sorties sont organisées avec des guides nature qui vous apprendront à aimer l'histoire, la géologie et la botanique et vous dévoileront les mystères de l'écosystème qui vous entoure. Au programme : découverte de la vie à marée basse, des secrets de l'estran ou encore observation des oiseaux marins...

Tarifs : 6,50€/personne - 3€/enfant
www.grandsite-capsferquyfrehel.com



Les Dunes de Keremma et Baie du Kernic, malle aux trésors botaniques

PLOUESCAT

Vaste échancrure dans le littoral finistérien, la baie de Kernic et les dunes de Keremma forment un paysage remarquable. Tantôt façonnées par l'homme, tantôt par les vents et les marées, elles offrent sur le littoral breton, un paysage hors du commun label. Une flore unique sur des dunes à perte de vue, d'immenses plages de sable blanc qui s'ouvrent jusqu'à l'horizon et des oiseaux par milliers au cœur d'une réserve ornithologique de 2 000 hectares. Sur ce paradis côtier, des chemins de randonnées donnent accès à un cortège de plantes particulières et adaptées à ce milieu rude mais aussi fragile. Les orchidées en sont le fleuron puisque pas moins de 23 espèces y ont été recensées.

www.maisondesdunes.bzh



Flânerie postimpressionniste sur les pas de Gauguin

PONT-AVEN

Cette déambulation vous entraînera sur les pas de Gauguin, Sérusier et leurs amis. Du Bois d'Amour à la chapelle de Trémalo, le médiateur du Musée de Pont-Aven et le guide naturaliste de Bretagne Vivante se sont associés pour donner naissance à un parcours croisé : art et nature. En chemin, ils vous feront découvrir des créations artistiques inspirées par les sites traversés.

*Durée : 2h30 • Tarif : 11€
Âge minimum conseillé : 10 ans
www.museepontaven.fr*



Des sentiers de randonnée à la pointe de la Nature

TRÉBEURDEN

Reconnues au niveau européen, ces trois balades au cœur de sites naturels protégés sont identifiées pour la rareté ou la fragilité de leurs espèces animales ou végétales :

- **La pointe de Bihit** pour découvrir un magnifique point de vue allant de la baie de Lannion jusqu'à l'île Losquet. On se retrouve comme par magie au milieu d'ajoncs de fougères et de bruyères et les plus chanceux pourront apercevoir des loutres se prélassant au soleil.

- **La pointe du Castel**, espace boisé situé près du port de plaisance, offre un magnifique panorama sur la plage de Tresmeur et l'île Milliau dissimulées juste derrière et surveillées 24h/24 par le "père Trébeurden" sculpture naturelle formant un visage impassible.

- **Les Marais du Quellen** offrent une faune et une flore extrêmement variées avec un observatoire pour les oiseaux. Ce sentier balisé chemine sur de vieux talus, hauts et larges, typiques du bocage trégorois. Pour l'entretien de ce site de 22 hectares, des chevaux de Camargue y ont été introduits. Peut-être les rencontrerez-vous au détour d'un virage ?



Dans la peau d'un biologiste marin

CANCALE

Partez à la découverte de la biodiversité marine des baies de Saint-Malo et du Mont Saint-Michel à bord d'un bateau semi-rigide de l'association Al Lark. Au départ de Cancale, vous pourrez participer, sous la direction des biologistes, à la recherche et à l'observation des grands dauphins et serez sensibiliser à la faune marine.

*Sorties en mer programmées tous les week-ends jusqu'à mi-novembre, et tous les jours en juillet et août
www.al-lark.org*

Rando littorale « sous les embruns »

NÉVEZ

Accompagné d'un guide, vous découvrirez un tronçon du sentier littoral et le village si singulier de Kerascoët et ses chaumières. Ce patrimoine naturel et culturel vous sera révélé au fil des pas. À vos chaussures de marche !

*Durée : 4h30 • Tarif : 12€
Réservation au 02 98 06 87 90*

Balade sensorielle et gourmande

FOUESNANT-LES GLÉANAN

Patrimoine naturel unique, le marais ou polder de Moustierlin offre un plongeon bienfaisant entre terre et mer à la découverte d'une biodiversité exceptionnelle. Cette balade ludique en famille vous invitera à explorer la nature en prêtant attention aux formes, couleurs, odeurs qui vous entourent. Toucher, sentir, goûter, écouter, regarder, ici tous vos sens seront en éveil.

*Durée : 2h environ • Tarifs : adulte : 9€, ado 13/17 ans : 7€ les enfants (5/12 ans) : 6€
Réservation obligatoire auprès de l'Office de Tourisme
www.tourisme-fouesnant.fr*





RECONNEXION #2

Vers des vacances plus solidaires

Réintroduire les légumes anciens dans son potager

ROSCOFF

Chou de Lorient ou melon petit gris de Rennes, les légumes anciens bretons sont de retour dans nos jardins et nos assiettes, et c'est grâce à la Maison des Semences Paysannes du Laber et à la volonté de quelques passionnés... L'association Kaol Kozh, collecte, recense et diffuse auprès des paysans les variétés de semences menacées de disparition. Elle organise également, pour le grand-public à la Maison des Semences Paysannes, des animations, des formations en jardinage, et participe à l'installation de grainothèques. Une belle initiative qui permet la transmission de notre patrimoine potager aux générations futures.

Un paquet de graines anciennes est offerte à l'issue de la visite. Visite gratuite tous les mardis sur inscription de juin à septembre.
www.kaolkozh.bzh

Donner de son temps à un producteur bio

PLÉNEUF-VAL-ANDRÉ

Tester le woofing à la ferme Bio de la Grande Goublaie, un moyen économique, écologique et solidaire de partir en vacances, en allant prêter mains fortes à ce producteur breton de lait qui fait son propre pain ! En échange vous serez logé, nourri, avec les bons produits bio de la ferme, et blanchi.

www.woof.fr



Opération « Plages propres » en paddle ou à pied

19 SEPTEMBRE 2020

FOUESNANT-LES GLÉNAN

Mis en place par l'association Beg-Meil Paddle Cup, cette opération invite les bonnes volontés à participer à la préservation des plages qui longent le GR®34. À travers ces ateliers solidaires, vous ramasserez les déchets à pied ou en paddle dans la bonne humeur et la convivialité avant de partager une collation bien méritée.

<https://begmeilpaddlecup.fr>

Observer un centre de sauvetage d'oiseaux

STATION LPO DE PLEUMEUR-BODOU

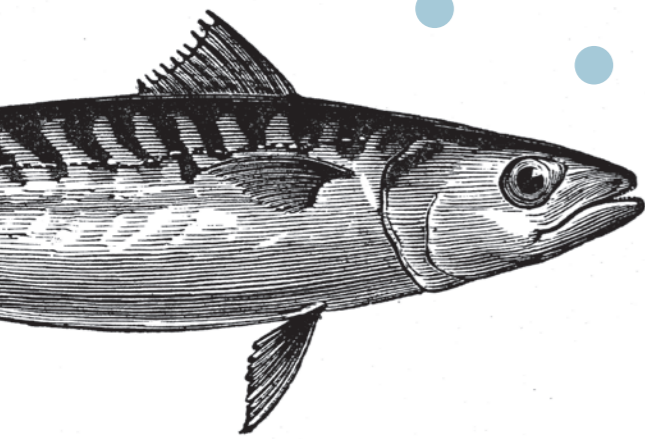
Spécialisé dans le sauvetage des oiseaux mazoutés, le centre de soins de l'Île Grande est situé à 15 km de la réserve naturelle des Sept-Îles. Créé en 1984, après les marées noires du Torrey Canyon, de l'Amoco Cadiz et du Tanio, le centre soigne les oiseaux sauvages et prodigue les premiers secours aux mammifères. Il enregistre en moyenne 1 000 entrées par an, dont la moitié sont des oiseaux marins, notamment des Goélands, des Guillemots de Troil, des Fous de Bassan et des Pingouins Torda. Les soins apportés aux oiseaux, à l'image des 22 000 couples de Fous de Bassan de l'Île Rouzic, sont visibles en direct par vidéo.

Tarifs : 4€/personne - 3€/enfant

À faire : sortie en bateau ou à pied pour observer la faune et la flore du littoral.

www.sept-iles.lpo.fr





RECONNEXION #3

Se retrouver autrement

S'éco-faire du bien dans une Tiny house !

ERQUY

Ces micro-habitats colorés, autonomes en énergie, poussent au milieu de pins centenaires du camping le Guen. Baptisées du nom de « cahutes », ces drôles de petites caravanes roulantes peuvent loger quatre personnes. Niché sur les hauteurs du Cap, ce camping CahuteLab, premier en France dédié aux micro-habitats mobiles et écologiques, est un lieu d'expérimentations pour de nouvelles formes d'éco-tourisme. Le site dispose de son propre jardin potager, d'une petite épicerie bio sans oublier l'autogestion des déchets ! Avec trois plages sauvages accessibles à pied et le sentier côtier (GR®34), on adopte sans hésiter l'éco-attitude.

Tarif : à partir de 60€ pour 3 personnes
www.capderquy-valandre.com

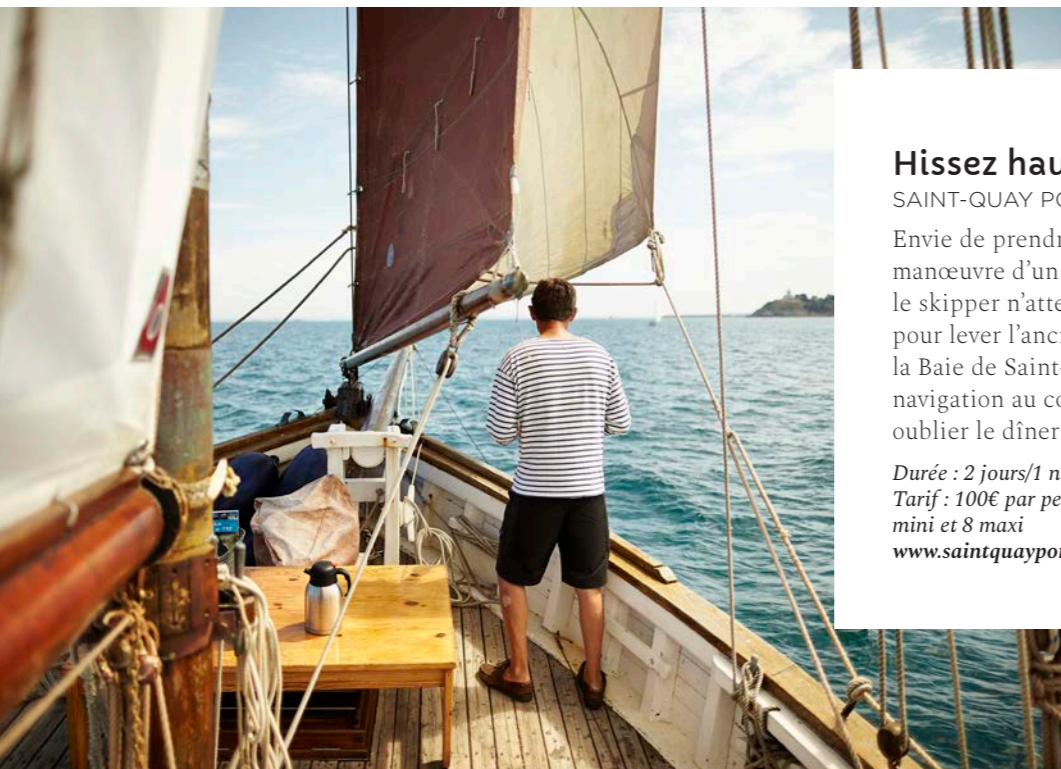
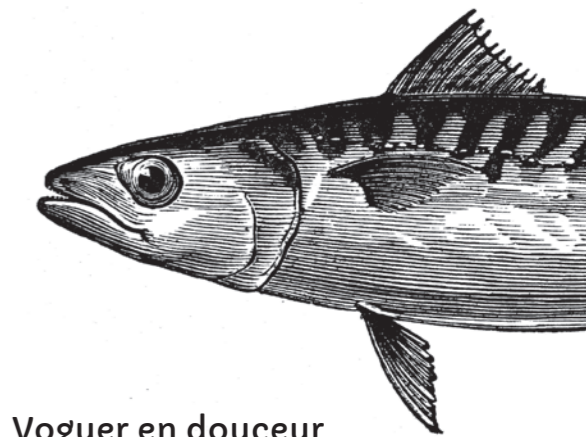


Marin-pêcheur d'un jour sur un misainier

LE GUILVINEC

En famille ou entre amis, longez la côte en direction du Guilvinec, à bord du misainier, un bateau traditionnel du port de Lesconil. Une balade idéale pour passer un moment singulier, mais aussi pour s'initier à la voile et aux manœuvres en toute sécurité. Au programme de votre sortie : la relève d'un casier ou d'un filet de pêche et pêche à la traîne pour terminer par une dégustation de produits locaux. Une expérience iodée aussi réjouissante pour les yeux que pour les papilles !

Durée : 2h
Tarif : 25€/personne sortie encadrée et dégustation
www.centrenautiquelesconil.com



Hissez haut pendant 24h

SAINT-QUAY PORTRIEUX

Envie de prendre le large et de participer à la manœuvre d'un vieux gréement ? Christophe le skipper n'attend plus que ses futurs matelots pour lever l'ancre et partir à la découverte de la Baie de Saint-Brieuc. Moments phares, la navigation au coucher et au lever du jour, sans oublier le dîner et le petit déjeuner à bord !

Durée : 2 jours/1 nuit (petit-déjeuner et dîner compris)
Tarif : 100€ par personne sur une base de 4 personnes mini et 8 maxi
www.saintquayportrieux.com



Voguer en douceur au cœur des grottes de Morgat

CROZON-MORGAT

Splendeurs de la nature, les grottes marines de Morgat éblouissent par leurs palettes de couleurs et de formes. Musées à ciel ouvert, elles dégagent une aura mystérieuse et enchanteresse, semblable à un chant de sirènes. Timidement cachées au cœur des falaises, elles dévoilent tout de même leurs secrets aux kayakistes prêts à se mouiller pour les rencontrer.

Tarif : location de kayak à partir de 22€ les 3h
www.crozon-tourisme.bzh

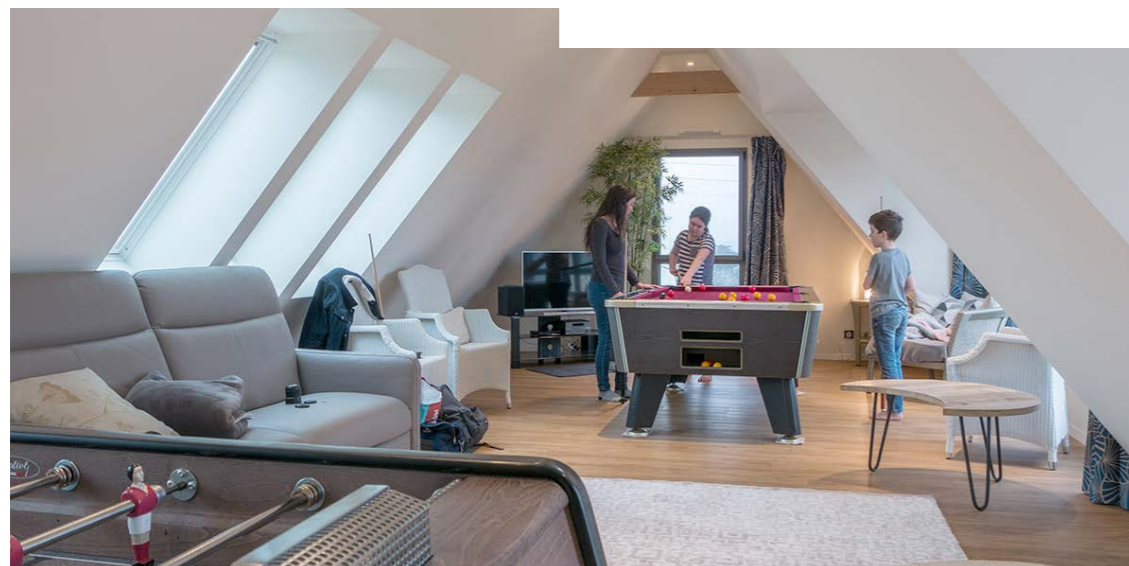


Jouer les robinsons sur de l'île Millau

TRÉBEURDEN

Situés sur l'île Milliau, les gîtes, uniquement accessibles à pied à marée basse ont été rénovés dans un ancien corps de ferme du XVI^e siècle. Entièrement construits en granit rose, ils allient tranquillité et convivialité et offrent une vue privilégiée sur l'île Molène au large. Idéale pour jouer les Robinsons le temps d'une nuit pour contempler la nature et se retrouver les seuls sur cette île.

Tarif : à partir de 22€/personne
www.trebeurden.fr



NOUVEAU

Partager en famille à la Villa des Aloes*****

CARANTEC

Nichée dans un jardin arboré avec vue sur l'île Callot, la mer et ses couleurs onduyantes, cette demeure moderne dispose d'un confort exceptionnel grâce à son volume de 330 m². Ses quatre chambres avec salles de bain et grandes baies vitrées, sont une invitation au repos ! Piscine intérieure, spa, salle de jeux tout est fait ici pour se retrouver en famille et se reconnecter ensemble.

Un ascenseur et des équipements aux normes permettent l'accueil de personnes à mobilité réduite.

Tarif : à partir de 1 800€/la semaine
www.baiedemorlaix.bzh
www.villa-des-aloes-carantec.com



Escale du port, un gîte bercé par les flots

LE GUILVINEC-LÉCHIAGAT



Cet ancien bar-épicerie, entièrement rénové, accueille ses hôtes dans un esprit "maison de famille". Des grands espaces adaptés aux grandes tribus en quête de partage. Une situation idéale en bord de mer où il fait bon aller acheter son poisson et ses langoustines au marché du Guilvinec et en profiter pour assister au retour des chalutiers dans le plus grand port de France en pêche artisanale. On sent déjà mijoter les cocotes et les brunchs gourmands étalés sur la grande table de la salle à manger.

Tarif : à partir de 650€
www.gite-escale-guilvinec.fr



RECONNEXION #4

Créer de nouveaux liens

Écouter les histoires d'un producteur d'oignon AOP

ROSCOFF

Après une visite de la Maison des Johnnies qui retrace l'histoire de ces marchands d'oignons qui, à partir de la moitié du XIX^e siècle, quittaient Roscoff dans le courant de l'été pour vendre leurs marchandises en Grande-Bretagne, votre guide vous mènera à la rencontre de l'un de ces hommes passionnés qui vous expliquera toutes les étapes de production de cette petite pépite gastronomique.

Le mardi : dégustation de produits à base d'oignon de Roscoff à 18h (sur présentation du billet) • Tarifs : adulte : 5€ - Ado (10 à 18 ans) : 3€ • Gratuit pour les - de 10 ans



Balade inspirée avec une ethno-herboriste

PLOUGUERNEAU - LANDÉDA-L'ABER WRACH

« L'effet flore », sous ce nom une femme, Florence Creachcadec, ethnobotaniste et herboriste, passionnée depuis son plus jeune âge par le monde végétal grâce à des parents pépiniéristes. Elle propose des rencontres sous forme de balades botaniques ou d'ateliers pour apprendre à reconnaître et utiliser les plantes pour son bien-être dans le respect de leur milieu de vie. Algues, arbres, arbustes, lianes, plantes sauvages du jardin médicinales mais aussi comestibles... Une passeuse de plantes en quelques sortes qui vous transmettra sa passion avec joie et bonne humeur !

*Tarif balade estivale : 10€/personne
www.leffetflore.bzh*

À la rencontre de Jean-Luc, ostéiculteur et mytilculteur

LE VIVIERS-SUR-MER

Petite paillote authentique, à proximité de Cancale, qui vous donnera la possibilité d'une bonne dégustation d'huîtres. Venez donc découvrir les produits d'excellence directement sortis des parcs de Jean-Luc Tonneau, mytilculteur et spécialiste de l'affinage depuis une bonne trentaine d'années. Sa « guinguette » est située sur la route de la Baie du Mont Saint-Michel, en bord de mer, au cœur même de son exploitation dont la réputation n'est plus à faire !



Lire la roche de Pen-Hir avec un guide nature

CAMARET-SUR-MER

Parenthèse vertigineuse lors de cette randonnée sur les falaises de la presqu'île de Crozon. Entre deux rafales, Thibaud Leloup nous raconte la formation des Tas de Pois, six îlots rocheux qui défient la mer d'Iroise. Il vous décrira la bascule des grès, le feuilletage des schistes, les fossiles tropicaux provenant de l'hémisphère Sud... D'ici 600 millions d'années d'histoire géologique nous contemplant. La balade sur le GR®34, se poursuivra entre fougères rousses et la mer comme seul point de vue.

*Durée : 2 heures • Tarif : 7€/personne à partir de 14 ans
www.dizolo-nature.fr*





RECONNEXION #5

Prendre plus de temps pour soi

Yoga-plage & brunch maison

BINIC-ÉTABLES-SUR-MER

S'évader l'esprit sur la plage, au son des vagues, et éveiller vos papilles. C'est ce que Anne-Gaëlle d'EvolveYoga et Marie de Chez Victoire vous proposent pour démarrer votre week-end à Binic-Étables-sur-Mer.

Une expérience reposante et rassurante au plus près des éléments : le sable, l'eau, le ciel. Après une séance de yoga sur la plage, direction le brunch convivial fait maison, concocté par Marie.

Tarif : Yoga + Brunch : 26€

*Réservation Chez Victoire - 02 96 74 24 07
chezvictoire22@gmail.com*

Séance de nixsen ou l'art de ne rien faire !

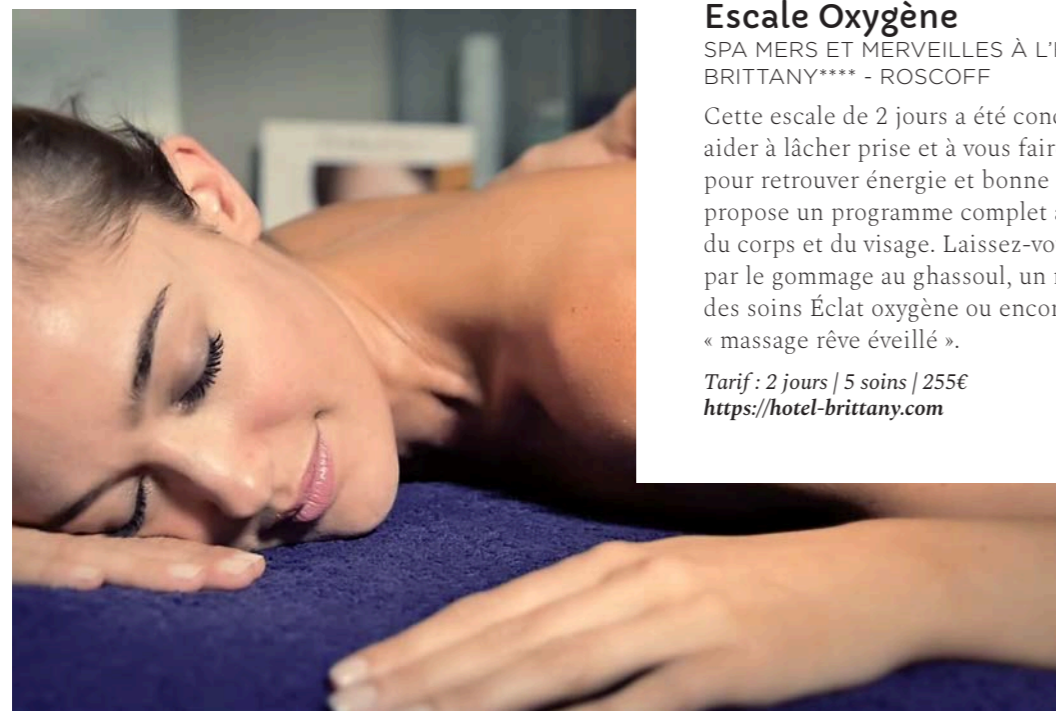
BINIC-ÉTABLES-SUR-MER

Vous n'avez qu'une envie, faire une pause et ne rien faire !

Se poser sur un banc et regarder le lever du soleil sur la jetée du phare de Binic-Étables-sur-Mer. Un vrai spectacle à contempler chaque matin depuis la Baie de Saint Brieuç.

Orangé, rose ou violet, le ciel offre chaque jour ses couleurs chamarrées. Flâner sur les quais, prendre un café en terrasse et écouter le bruit du vent dans les mats du port de plaisance.

Cédez à l'appel de cette nouvelle tendance nordique : le nixsen !

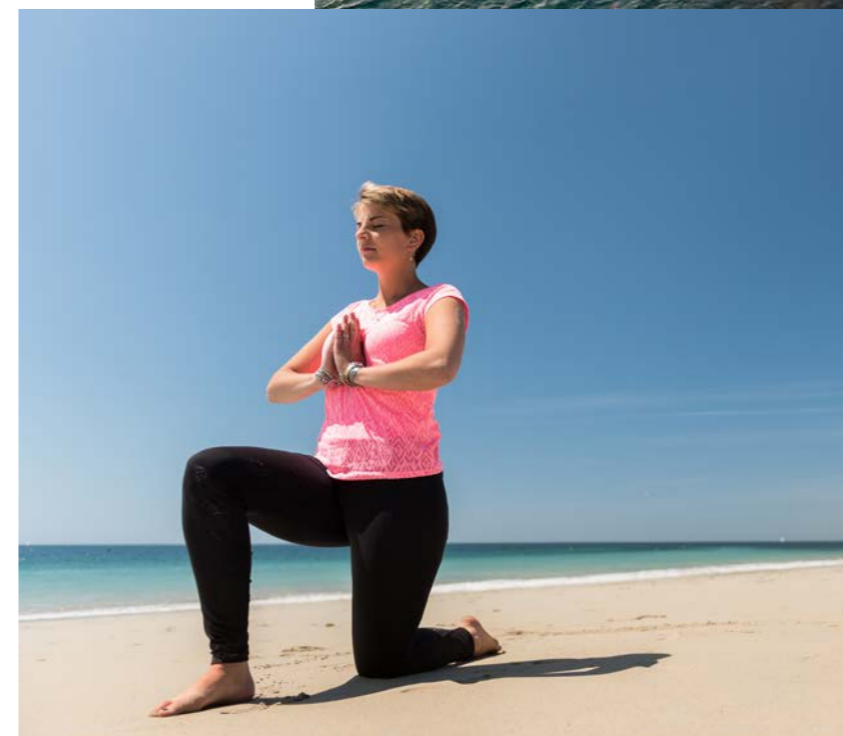
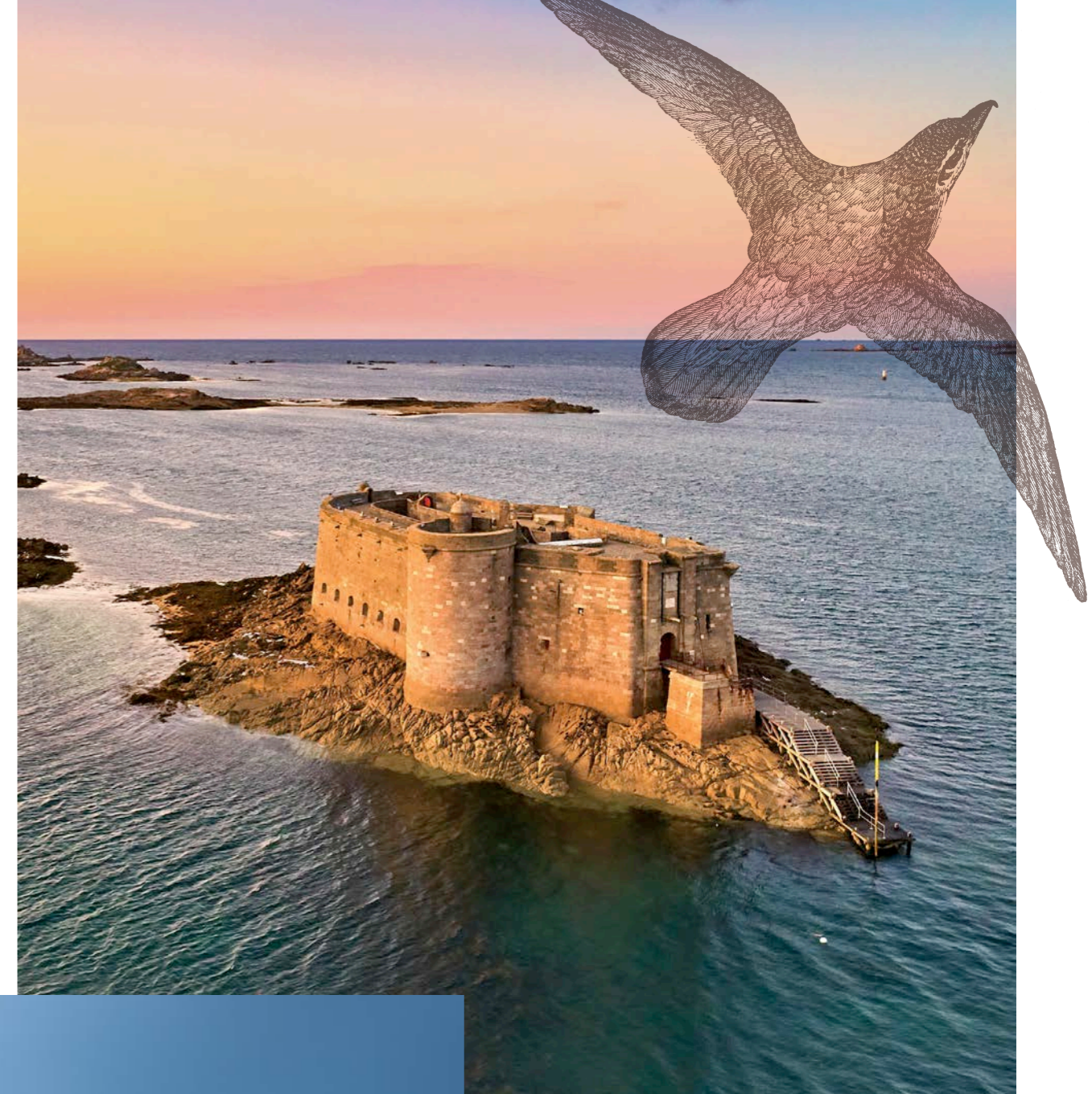


Escale Oxygène

SPA MERS ET MERVEILLES À L'HÔTEL BRITTANY**** - ROSCOFF

Cette escale de 2 jours a été conçue pour vous aider à lâcher prise et à vous faire du bien. Parfait pour retrouver énergie et bonne mine, cette cure propose un programme complet alliant soins du corps et du visage. Laissez-vous alors tenter par le gommage au ghassoul, un massage du dos, des soins Éclat oxygène ou encore l'irrésistible « massage rêve éveillé ».

*Tarif : 2 jours | 5 soins | 255€
<https://hotel-brittany.com>*



NOUVEAU

Séance de BodyART® au château du Taureau

CARANTEC

Embarquez pour l'aventure à bord d'un bateau, et partez à la découverte du monument emblématique de la Baie de Morlaix ! Solidement ancré sur son roc, cette forteresse imposante a été érigée au XVI^e siècle pour protéger la ville de Morlaix des invasions corsaires anglaises. Venez découvrir autrement ce fort le temps d'une matinée sportive de bodyART®. Au petit matin, dans un cadre exceptionnel, testez cette discipline qui contient des exercices thérapeutiques, force et conscience, inspirés du yoga, techniques de respiration, de relaxation. Et en prime une vue époustouflante sur la mer !

*Tarif : 20€/personne
(30 minutes de traversée AR + 1h de séance sur site).
www.chateaudutaureau.bzh*



CONTACTS PRESSE

airPur

AGENCE AIRPUR

Pascal Margueron

T. + 33 (0)3 81 57 13 29

M. +33 (0)6 81 55 96 68

pmargueron@agence-airpur.fr

Rédaction : www.agence-airpur.fr

Graphisme : www.midia14h.com

Crédits photos : Alexandre Lamoureux,

Thibault Poriel, L'Oeil de Paco,

Emmanuel Berthier, Claire Droppert,

Jacques Le Gall, John-cameron,

Qianqian-yu, Raychan/unsplash